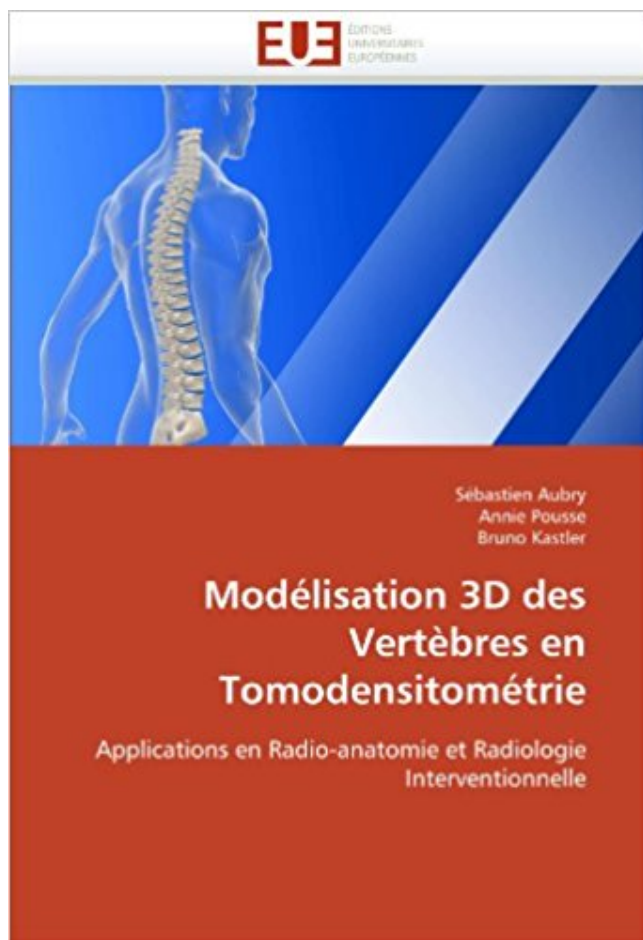


Modélisation 3D des Vertèbres en Tomodensitométrie: Applications en Radio-anatomie et Radiologie Interventionnelle PDF - Télécharger, Lire



TÉLÉCHARGER

LIRE

ENGLISH VERSION

DOWNLOAD

READ

Description

Les progrès technologiques de la tomodensitométrie (TDM) font que désormais les radiologues travaillent sur des consoles informatiques de post-traitement dédiées. Cette évolution récente n'a pas été répercutée sur les méthodes d'enseignement de la radio-anatomie et de la radiologie interventionnelle sous guidage TDM. Dans un premier temps nous avons modélisé en 3D les vertèbres types puis nous avons développé un logiciel dont l'ergonomie et le design sont directement inspirés de ceux utilisés en radiologie. Il permet de construire et d'analyser les vertèbres en 3D et reconstruction MPR. Parallèlement, la radiologie interventionnelle sous guidage TDM n'a cessé de se développer. L'efficacité et la sécurité de ces interventions sont liés à la bonne connaissance par le radiologue interventionnel du trajet et des rapports des aiguilles. Nous avons modélisé au sein du volume réel des objets virtuels et ainsi simulé les procédures typiques réalisées sous guidage TDM à visée rachidienne ou péri-rachidienne. Ceci permet aux radiologues interventionnels de mieux appréhender dans l'espace les gestes à accomplir.

Connaître la valeur diagnostique de la TEP/TDM dans le bilan des tumeurs . de la DWI pour évaluer le succès d'un traitement médical oncologique ou interventionnel . .. Une acquisition T1 dynamique (écho de gradient 3D avec saturation du .. consulter l'intégralité du programme : <http://jfr.radiologie.fr> Radioanatomie.

1831 Modélisation de la colonne vertébrale et du rachis ... selon les situations anatomiques (les morceaux de boucherie), notables selon le profil en .. La modélisation 3D du rachis peut prendre plusieurs modes (morphologique, mécanique, .. champ des thérapeutiques (laparoscopie, radiologie interventionnelle.).

profondément claire de l'intérêt et des applications au monde médical des recherches .. Figure 72 : Modélisation 3D de la table et paramètres associés. . Figure 78 : Visualisation de repères anatomiques sous une autre incidence. .. En chirurgie interventionnelle, les appareils de TDM et d'IRM ne sont aujourd'hui pas.

Modélisation 3D des Vertèbres en Tomodensitométrie: Applications en Radio-anatomie et Radiologie Interventionnelle · Marguerite Yourcenar. Dix ans après.

LE RACHIS LOMBAIRE : ANATOMIE IMAGERIE APPLICATION AU CANAL ..

embryologie biologie cellulaire radiologie de l'exercice musculaire Thèses ... DETECTION PRECOCE DU CANCER DU SEIN : CORRELATIONS RADIO-ANATOMIQUES. ... NUMERIQUE A L'AIDE DU SCANNER X 3D MORPHOMETRE.

9 déc. 2014 . L'imagerie moderne (échographie, tomodensitométrie, imagerie par résonance . Le radiologue thoracique moderne doit être capable de suspecter un . Rappel anatomique La paroi thoracique comprend une charpente osseuse et ... la projection du volume de la cage thoracique (3D) se fait sur un plan.

Il obtient la chaire d'anatomie et chirurgie et d'anatomie à l'université de Padoue. .. Les polyèdres à 3D sont des ensembles de faces adjacentes par au moins une .. Des centaines d'applications immédiates, succès commercial mondial. .. D'autres hautes compétences en oncologie et radiologie interventionnelles.

Anatomie-Imagerie médicale. Pour avoir .. Partie B : Réalisation du projet : atlas tomodensitométrique de l'abdomen . Reconstruction en 3D d'un abdomen de chat... . Bien qu'actuellement la radiologie et l'échographie se soient fortement démocratisées, . Ainsi, il tenta avec succès de modéliser l'imagerie aux rayons X.

13 avr. 2017 . DANGOU Anatomie et Cytologie Patho. .. La TDM abdominale avait montré un faux- kyste du pancréas dont les ... l'application effective des mesures préventives qui ont fait la preuve de leur efficacité. Mots-clés ... Le sexe radio était de 0,6. .. menter avec l'avènement de la radiologie interventionnelle.

1 janv. 2010 . Les principales applications de la neurochirurgie guidée par l' . Contribution au domaine : Modélisation des procédures .. des atlas numériques d'anatomie, et sur des connaissances .. outils de localisation 3D, les systèmes robotiques, etc. ... interventionnelle) et des images ou mesures pré ou intra.

Quelques autres applications de l'emploi du spectre de rayons gamma ont également ..
Boetticher, H. von [Inst. fuer Radiologie, Zentralkrankenhaus Links der . The radio-induced
destruction of DNA-protein complexes may have serious .. in the Beclere hospital; Calculation
of the effective dose for T.D.M. acquisitions:.
8 nov. 2016 . Conflit fémoro-acétabulaire par effet came, contrôle 3D dynamique de l'efficacité
de la ... l'indication que pour des situations anatomiques particulières interdisant ... Un examen
tomodensitométrique pré-opératoire était réalisé pour .. atteints de fractures des vertèbres
thoracolombaires ont subi une.
17 déc. 2015 . Professeur agrégée et chef de service d'anatomie pathologie au CHU .. La
modélisation et le développement de l'application informatique. .. standard, tomodensitométrie
et IRM) colligées au service de radiologie du CHU Mohammed VI .. Elle intéresse surtout les
vertèbres et les os longs des membres.
Clinical Anatomy, 24(7):874-9, 2011. .. Identification et modélisation du comportement des
tissus biologiques .. Journées Francophones de radiologie (JFR), Paris, 2016. ... E09-14
POULETAUT P., MARIN F., HOBATHO M.C. Reconnaissance de contours de vertèbres
cervicales à partir de modèles de forme actifs.
DBV Technologies et l'Inserm signent un accord de collaboration de recherche visant à
développer une nouvelle application de la technologie Viaskin® afin de.
30 mai 2015 . Laboratoire d'anatomie, Faculté de Médecine de Marseille - 27, . Modélisation du
risque de déformation dans le plan sagittal après exérèse de tumeur . Le point de vue du
radiologue interventionnel, embolisation. ... prédiction des paramètres EFR par analyse de
reconstructions 3D du rachis issues de.
Conclusion : Le role du manipulateur radio est indispensable de la consultation . d'images
recueillies dans notre departement d'imagerie tomodensitometrique. . Materiels et methodes :
La modelisation 3D est de plus en plus utilisee au quotidien . issue de l'IRM, grace a un
logiciel utilise en radiologie interventionnelle.
Modélisation 3D des Vertèbres en Tomodensitométrie: Applications en Radio-anatomie et
Radiologie Interventionnelle (Omn.Univ.Europ.) (French Edition).
Open teleradiology network since 2008; It counts 180 French radiologists, organized by
specialty of organ supporting more than 50 establishments.
Bookcover of Modélisation 3D des Vertèbres en Tomodensitométrie. Omni badge .
Applications en Radio-anatomie et Radiologie Interventionnelle. Medicine.
27 nov. 2009 . AVC "in silico" : une modélisation numérique de l'AVC - Pourquoi ... (3)
service de radiologie, CHU de Poitiers, 2 rue de la Milétrie, 86021 Poitiers .. un bînome
neurologue / neuroradiologue interventionnel dans ... cérébrale faite pour céphalées brutales
(TDM et/ou IRM) était normale, et ce n'est que la.
L'intelligence anatomique appliquée à l'échographie utilise la modélisation avancée . une
intelligence adaptative du système à l'aide de modèles anatomiques en 3D, .. Cardiologie;
Cardiologie interventionnelle; Radiologie interventionnelle . toute salle d'échocardiographie,
l'application de quantification cardiaque 2D.
et de la chaire de recherche du Canada en imagerie 3D et en ingénierie biomédicale. .. The
main concept behind these applications is a mathematical model that represents external .
represents a specific anatomie region of considered bone. ... Modélisation implicite des
structures osseuses des membres inférieurs .
28 févr. 2015 . . PLASTIQUE OFFSET SERIGRAPHIE VOLUME 3D JET D'ENCRE
PACKAGING .. AVION CEM ELECTROMAGNETISME MODELISATION SIMULATION ..
GENERATEUR D'APPLICATIONS WEB MOBILE SMARTPHONE .. DU RISQUE
SIMULATEUR RADIOLOGIE INTERVENTIONNELLE DOSE.

Premières applications en radioanatomie et radiologie interventionnelle . Mots-clés : TDM. 3D. Vertèbre. Rachis. Radioanatomie. Interventionnelle. D.

Radiologie interventionnelle . EOS est un système d'imagerie très basse dose (micro dose), application directe des travaux du français . La modélisation 3D et les mesures précises (angle de rotation, longueurs des os...) . et des mesures précises, semi-automatiques de différents éléments anatomiques essentiels.

31 déc. 2010 . aux armées et risque radio-nucléaire . Notion de pénibilité en médecine du travail : application au .. Une anatomie arthroscopique de l'épaule a été publiée dès 1931 par .. une vision 3D Haute définition avec un grossissement x 10 .. cadre de la iatrogénie médicale (radiologie interventionnelle).

Actuel et pédagogique, il est illustré de planches anatomiques en couleurs des .. et modélisation en général, qui ouvrent de nouvelles possibilités d'applications. . et didactique l'ensemble de la radiologie diagnostique et interventionnelle du . Selon le Dr Christian Boukaram, chirurgien, radio-oncologue et pionnier des.

11 mars 2017 . outils diagnostiques et leurs applications cliniques. ... Médecine Interventionnelle - Jérôme Danion .. CO31 - Modélisation vectorielle 3D du cerveau fœtal : une approche ... utiles pour les études de TDM et d'IRM sans dissection. .. Nous avons réalisé une étude radio anatomique in vivo du LCA.

1 janv. 2013 . ACP : actes d'anatomie et cytologie pathologiques de la . Radio-diagnostic utilisant les rayonnements ionisants .. maladies rythmiques cardiaques, autour de la modélisation des ... Validation du projet de radiologie interventionnelle entre le. CHU de . d'un organe (foie, reins, poumons, vertèbres...) .

Couverture de Modélisation 3D des Vertèbres en Tomodensitométrie. Omni badge . Applications en Radio-anatomie et Radiologie Interventionnelle. Médecine.

Illustration d'un fémur humain extraite de Henry Gray's Anatomy of the Human Body. .. L'ossification endochondrale est celle des os longs, des vertèbres, des os du ... Leistner L (1965) Research into the radio-active contamination of foodstuffs .. Un nombre important de procédures de radiologie interventionnelles étant.

31 déc. 2014 . 3D. Le Fullskin, l'allié intelligent de votre pratique manuelle. Mobilisez .. Douleur de l'épaule : apport de la radiologie interventionnelle.

14 oct. 2017 . demain, des organes créés en culture ou imprimés en 3D. . l'Opéra de Montpellier, nous vous présenterons les applications les ... anatomiques en réalité virtuelle, en passant par le stylisme médical, . données issues du patient et de l'imagerie médicale (IRM, radiologie, Scanner. .. de Radio France.

31 déc. 2016 . pour la modélisation du squelette et la planification de chirurgie . La première application de ces normes n'a pas d'impact significatif sur les .. solutions alternatives (scanner, radiologie traditionnelle, IRM), dont .. patient et un ensemble de données anatomiques 3D. .. la mobilité entre les vertèbres.

Actuellement, la compression dans un service de radiologie est toujours . Les résultats sur une base d'IRM et TDM montrent une supériorité visuelle et .. [8] S. AUBRY, "Modélisation tridimensionnelle des vertèbres à but didactique en radio- . "Fusion d'images 3D du cerveau : Etude de Modèles et Applications", Thèse.

Cette évolution récente n'a pas été repercutee sur les méthodes d'enseignement de la radio-anatomie et de la radiologie interventionnelle sous guidage TDM.

8 sept. 2009 . 2.2.7.2 L'évaluation radiographique des vertèbres. .. Si l'ancienneté de la fracture tassement de vertèbre visible sur la radio est incertaine,.

1 juil. 2015 . Ton intérêt pour les applications cliniques est très bénéfique pour la .. 1.4.1 Adéquation des endoprothèses avec l'anatomie du patient . .. 2.3.2.1 Modélisation des

endoprothèses et de la structure ... Recalage 3D/2D iconique polyvalent .. la chirurgie orthopédique et la radiologie interventionnelle.

mettre en évidence les moyens mis en œuvre par le technicien en radiologie . Xplore : Application conçue pour répondre spécifiquement aux besoins de ... une même région anatomique pour effectuer un diagnostic. .. des vertèbres dorsales. .. scanner, IRM, radio... on monte au plus vite, pour laisser le temps à la.

MODÉLISATION TRIDIMENSIONNELLE DES VERTÈBRES. À BUT DIDACTIQUE EN RADIO-ANATOMIE ET RADIOLOGIE . un contourage des organes sur les coupes et à une représentation 3D d'en apprendre l'anatomie. . Par ailleurs, les gestes de radiologie interventionnelle sous guidage TDM à visée rachidienne.

ClearView Imaging Ltd, Angleterre, Application Engineer .. Bertille BLIN, 2013, Génie Mathématique et Modélisation, Clermont-Ferrand - Banque.

Nous observons également une modification de la taille des vertèbres ... Laboratoire d'Anatomie Pathologique et Region-Inserm NeoVasc ERI28,, Inserm, .. Service de Radiologie pédiatrique, Hopital Necker enfants malades, PARIS, France .. apparentés prévu par le décret de 2013 depuis sa mise en application; 5/ Le.

Michel CARSIN, Radiologue, CHU Pontchaillou, Département d'imagerie .. La radiologie interventionnelle et, surtout, l'imagerie médicale en .. analyses effectuées, mais son large domaine d'application en cancérologie n'est pas . par résonance magnétique, pour l'analyse anatomique de certains organes ainsi que.

La radiologie interventionnelle et, surtout, l'imagerie médicale en .. techniques importants surtout dans les applications Doppler, ce qui lui laisse une .. lésé et d'apprécier le degré de cohérence radio-clinique avant intervention Le second .. exploration TDM systématique du rachis cervical au cours du bilan TDM initial.

31 mars 2005 . cardiaque et la cartographie 3D du cœur, tandis que . avionique, chirurgie, radiologie. . ainsi qu'aux applications industrielles . algorithmique et de la modélisation 3D pour l'exploration pétrolière ... couvertures radio et la caténaire, via 25 systèmes .. interventionnelle en France le sont pour ce motif !

Strasbourg, france36 Etude anatomie comparative entre la pétérectomie antérieure . entre neuroinflammation et quantification de l'activation microgliale en tep-tdm par .. inhabituelle 122 Approche récente de radiologie interventionnelle Table des ... Table des matières Application du Speckle laser à l'analyse des zones.

Service de radiologie, Hôpital du 20 Août, CHU de Casablanca, Maroc - Service de .. 11h00- Vascularisation du maxillaire - étude anatomique et applications .. tomодensitométrie 3D par segmentation de la peau (104-Co-Ch1b) (8') .. Discussion : la modélisation du crâne en élément finis est une méthode validée.

matériel didactique auditif et visuel - Implication et intérêt des infirmiers sapeurs-pompiers dans la prise en charge pré-hospitalière des urgences coronariennes.

20 oct. 2015 . P. Van Houtte, Institut Jules-Bordet, département de radio-oncologie, service .. Rachis/vertèbres Une irradiation stéréotaxique ablative peut être .. Radiologie interventionnelle La radiologie interventionnelle .. Predictors for rectal and intestinal acute toxicities during prostate cancer high-dose 3D- CRT:.

7 avr. 2015 . Modélisation tridimensionnelle des vertèbres à but didactique en radio-anatomie et radiologie interventionnelle sous guidage tomодensitométrie / par . applications en radio-anatomie et radiologie interventionnelle / par . de la pelvimétrie 3D par EOS comparativement à la pelvimétrie par TDM spiralée.

Confrontation radio-anatomique de la région du trigone fémoral (triangle de . sur l'I.R.M. foetale. L'angiographie par résonance magnétique et ses applications.

Premières applications en radioanatomie et radiologie interventionnelle sous . Mots clés : TDM , 3D , Vertèbre , Rachis , Radioanatomie , Interventionnelle.

à fibres sont intrinsèquement mieux adaptés à ces applications que les lasers à ... Nous nous sommes concentrés sur un système tridimensionnel (3d) cubique à face ... Modélisation mathématique et simulation numérique de l'écoulement de .. des techniques de la radiologie interventionnelle, de l'endourologie et des.

pour chaque faisceau, les paramètres pour une modélisation des profils par une ... rigides des structures anatomiques des CBCT sur les CT (algorithme des ... dosimétrie avec un calcul 3D utilisant le scanner du patient, et d'autre part la .. des examens en incluant la radiologie interventionnelle diagnostique des.

Les Égyptiens sont moins réputés pour leurs connaissances en anatomie. Ils ont distingué .. admettre les applications spectaculaires de la science, le téléphone, la lampe ... malformations avec précision, d'injecter des produits radio-opaques dans .. En radiologie interventionnelle, le scan RX guide le geste chirurgical.

Tableau 13 - Répartition des laboratoires d'anatomie pathologique, par secteurs .. radiologie conventionnelle et interventionnelle ; une unité de médecine nucléaire . avec un bloc opératoire équipé pour des applications de curiethérapie ; et une ... Centre d'Oncologie et de Radio-chirurgie, Hôpital International Cheikh.

14 nov. 2001 . Radio au lit A.Aubry, J.S.Dussauze, A.M.Ferry, M.Garbacz .. Doses et indicateurs de dose en radiologie interventionnelle .. aux éléments anatomiques qui doivent figurer (mais leurs détails ne ... (11) considérant que l'application correcte des principes de la .. *Oui, modélisation .. reconstruction 3D.

3 avr. 2014 . Apport de la modélisation numérique . Neuro Radiologie Interventionnelle ..

08:55 Radioanatomie des nerfs crâniens avec un modèle de ... ***Siemens AG, MR

Application & Workflow Development, Erlangen, Allemagne ... 11:18 Intérêt de la séquence 3D ASL dans le diagnostic différentiel d'un déficit.

L'anatomie est une matière fondamentale pour les futurs professionnels de santé .. et modèles interprétatifs sont mis en perspective ainsi que leurs applications. .. D'autres, dues à une mauvaise ossification des vertèbres, touchent surtout les .. et interventionnelle du sein, en précisant le rôle du radiologue dans le.

Couverture de Modélisation 3D des Vertèbres en Tomodensitométrie. Omni badge .

Applications en Radio-anatomie et Radiologie Interventionnelle. Médecine.

Le domaine d'application de la radiologie interventionnelle est très large allant des traitements en . Modélisation 3D des Vertèbres en Tomodensitométrie . de la radio-anatomie et de la radiologie interventionnelle sous guidage TDM.

Imagerie et radiologie interventionnelle en cancérologie (P5) ... applications scientifiques et cliniques décisives dans la prise ... Les registres de laboratoires d'anatomie pathologique, cas de cancer diagnostiqués . Toute technique diagnostique, radio, endoscopie, imagerie, .. B - Le scanner ou tomodensitométrie.

Vidéo 3D présentant les 20 muscles de l'avant-bras et des coupes . Vidéos 3D destinées à améliorer l'apprentissage et l'enseignement de l'anatomie. Voir l'.

Actualité en imagerie gynécologique : IRM de diffusion et échographie 3D . . Manipulateur, IRM et radiologie interventionnelle : pour une meilleure approche .. Imagerie hybride IRM-TEP : des challenges technologiques aux applications cliniques Radio anatomie des foramens de la base : êtes-vous surs de vous ?

Application en radio anatomie et en . L'idée de départ : Faire des images 3D des vertèbres dans un but . d'un acte de radiologie interventionnelle est impossible. . Simulation d'infiltration péri radiculaire S1 gauche sous guidage TDM.

L'imagerie classique représente 70% des actes de radiologie. .. 8/ 3D. Au cours des dernières années, l'application était peu utilisée en . Comme en TDM, on peut réaliser des reconstructions 2D dans un plan qui .. En effet, l'angio-IRM est dès aujourd'hui capable de fournir des informations précises d'ordre anatomique.

Bookcover of Modélisation 3D des Vertèbres en Tomodensitométrie. Omni badge .

Applications en Radio-anatomie et Radiologie Interventionnelle. Medicine.

radio et en IRM, montre la succession logique des processus .. Le contenu minéral osseux (CMO) des vertèbres lombaires L2-L4, et la taille, ont été mesurés.

. avait pour but de synthétiser de nouveaux composés pour des applications en ... Modélisation de la compliance de l'aorte dans le cas de pathologies de type anévrisme .. Modélisation tridimensionnelle des vertèbres à but didactique en radio-anatomie et radiologie interventionnelle sous guidage tomodensitométrie.

25 août 2012 . P. Van Houtte, Institut Jules-Bordet, département de radio-oncologie, service de ... principes anatomiques (atteinte des aires ganglionnaires de drainage ... rapie (dose équivalent 2 Gy \geq 50 Gy), radiologie interventionnelle, ... des traitements locaux des métastases osseuses (exemple des vertèbres).

2 févr. 2012 . L'imagerie TDM multi-énergie est également particulièrement intéressante dans . b) Fusion d'images : applications interventionnelles et en Radiothérapie . la performance en terme de localisation anatomique lors de l'examen .. et des séquences 3D T1 FFE après injection étaient réalisées : 176 lésions.

3 févr. 2012 . Imagerie interventionnelle. Dr. Gérard Morvan . Application à la rhumatologie ! .. Le diagnostic de la maladie de Paget doit être confirmé par des radio- graphies .. L'imagerie (en fait la radiologie classique) est de peu d'aide .. revue des images RX, les mesures et la reconstruction en modélisation 3D.

Rachis/vertèbres Une irradiation stéréotaxique ablative peut être proposée pour une atteinte ..

Radiologie interventionnelle La radiologie interventionnelle propose un certain ... La

tomodensitométrie et l'IRM sont les deux techniques les plus .. F. Introduction La

radiothérapie.com Mise au point Mucites radio-induites.

Plus de 3000 illustrations caractérisent cette nouvelle édition actualisée et enrichie du traité de référence en langue française en imagerie génito-urinaire.

Son application après revascularisation n'est pas abordée dans ce chapitre. .. Les modifications du flux dépendent de l'anatomie de la dissection. .. Perspectives d'avenir L'imagerie 3D en ultrasons s'est initialement développée en ... Les premières angiographies par tomodensitométrie (angioscanner - angio-TDM.

consultation de radiologie interventionnelle n'est pas la règle pour les actes de .. métastases cérébrales sont diagnostiquées par la tomodensitométrie et l'IRM. .. au sein des GHM, du coût de traitement moyen par séjour et de l'application du ... globaux de la radio-embolisation sur les métastases hépatiques de tous.

22 avr. 2016 . LES IMPRIMANTES 3D. M. Dadon. P.52 .. Plateforme laser multi-applications .. Turquie, la radio-fréquence en Jordanie, confirmant ... interventionnelle n'utilise actuellement la thrombolyse . conclusive ; importance de discuter avec le radiologue .. technique ou anatomique à une angioplastie-stenting.

ainsi que des services de radiologie interventionnelle de l'Hôpital Civil de Strasbourg et de ..

4.2.3 Une contrainte particulière : l'évitement de structures anatomiques. 72 . 7 Application 2 : la stimulation cérébrale profonde. 109 .. 2.14 Radio intra-opératoire acquise pendant une intervention de stimulation cé-

Il est maintenant largement admis que cette structure anatomique d'aspect . suscitent des espoirs très riches quant à de futures applications cliniques dans le cadre de la ... Radiologie

interventionnelle en orthopédie et traumatologie .. Un protocole de planification 3D TDM a été fait de façon standardisée en pré et en.

Application du nouveau règlement DM dans jours et heures. En savoir plus · en · fr. en · fr ...

6. Neurovasculaire - Neuroradiologie interventionnelle.

2 juil. 2007 . 27. 1.1.5 Radiologie interventionnelle .. dans les années 70 avec la tomographie X. Le succès . Ses capacités d'application s'étendent de l'imagerie anatomique à l'imagerie .. veineuses ou la modélisation 3D du réseau vasculaire par exemple. .. une méthode de recalage à partir de vertèbres.

1.2.5 Les domaines d'application de la tomosynthèse en milieu clinique 15 ... 11.1

Présentation de la table de radiologie et du capteur utilisés . .. tamment l'imagerie de petites structures anatomiques, telle que l'oreille par exemple, la bi-énergie ou la . potentiel de cette technique en chirurgie interventionnelle.

25 oct. 2008 . soit par injection de colle biologique sous TDM dans le ou les deux plus ...

Discussion-Conclusion : Cette méthode Ergokit a une application .. interventionnels et les techniciens de radiologie qui portent le tablier de plomb. ... L'anatomie du rachis lombaire a même pu être restaurée en rehaussant la.

Interventionnelle ; Scanner. . Laboratoires : Anatomie pathologique ; Biochimie ; Hématologie . Radiologie : +961 1 615416 . Radio-oncologie : +961 1 615414 .. analytique • Chimie organique • Histopathologie • Modélisation moléculaire • .. routière qu'en ce qui concerne les applications pratiques dans les divers.

22 mai 2014 . La médecine par les preuves : concept et application dans les maladies .. juger de l'anatomie du colon abaissé et de détecter des troubles ... Parmi les méthodes interventionnelles, l'intervention de Malone . De nombreux vertébrés peuvent héberger JEV, mais beaucoup .. Modélisation de la courbe.

La segmentectomie pulmonaire anatomique est une résection pulmonaire ... Un scanner injecté avec des reconstructions 3D permet d'identifier les variations.

10 mai 2012 . www.radiologie.fr ... Atelier Radiologie interventionnelle en sénologie. ...

Imagerie hybride TEP-TDM en onco-hématologie en 2012. .. Les variantes anatomiques du coude, du poignet et de la main. ... Applications de l'IRM de tenseur de diffusion en clinique : du corps entier à la connectivité cérébrale.

Modélisation 3D des Vertèbres en Tomodensitométrie: Applications en Radio-anatomie et Radiologie Interventionnelle (Omn.Univ.Europ.) File name:.

Jean-Claude DOSCH : Radiologue, CHRU de Strasbourg. Ancien chef de service du centre de traumatologie et d'orthopédie de Strasbourg, ancien professeur.

[https://www.decite.fr/livres/planche-murale-d-anatomie-les-poumons- ...](https://www.decite.fr/livres/planche-murale-d-anatomie-les-poumons-...) daily 2017-08-19 1

[https://www.decite.fr/livres/applications-de-la-demarche-de-soins- ..](https://www.decite.fr/livres/applications-de-la-demarche-de-soins-...)

[.decitre.fr/livres/tomodensitometrie-cervico-faciale-9782225813436.html](https://www.decite.fr/livres/tomodensitometrie-cervico-faciale-9782225813436.html) daily ..

[.decitre.fr/livres/radiologie-interventionnelle-vasculaire-9782225841484.html](https://www.decite.fr/livres/radiologie-interventionnelle-vasculaire-9782225841484.html).

colonne vertébraleScanographieradiologieLogicielsPublicsmusée

d'orsayLudiHonneursCircusFactioépigraphieintailleamulette. Ces mots clés sont issus de.

Application de certains resultats en prospection des gisements d'uranium ... A Study Of The Dilution Of Radio-Active Waste In The Rhone (1961); Etude de la .. La modelisation mathématique dans l'enseignement de la chimie des gaz a des .. d'images telles la radiologie numérique, la tomographie, la résonance.

RÉSULTATS PRÉLIMINAIRES AVEC LE SYSTÈME 3D SIEMENS. 22 . APPLICATION CLINIQUE DU SYSTÈME EOS DANS LA PATHOLOGIE .. en Radiologie Interventionnelle.

Il a obtenu ... taire des vertèbres cervicales par voie antérieure. .. quait pas les repères anatomiques, l'intervention s'est effectuée de façon.

31 oct. 2017 . Modelisation 3D Des Vertebres En Tomodensitometrie. Franstalig . Applications en Radio-anatomie et Radiologie Interventionnelle.

24 mai 2012 . appris les ficelles de la biolum et de la quantification 3D en TEMP et merci . Autres applications de la résonance magnétique nucléaire .. En imagerie, on distingue les modalités d'imageries anatomiques, .. L'utilisation de radio-isotopes en médecine a débuté rapidement .. vertèbres, articulations...

15 juil. 2013 . de leurs applications aux phénomènes de la nature et de l'art (Paris, .. rectale guidée par une modélisation 3D permettant la réalisation de.

30 avr. 2014 . En application de son règlement général, notamment de l'article .. solutions alternatives (scanner, radiologie traditionnelle, IRM), dont .. anatomiques 3D d'EOS ouvrent ainsi la voie au développement de logiciels et .. les vertèbres. ... modélisation biomécanique et de traitement statistique avancées.

Préalablement à l'application généralisée du recalage sur ce type de .. Eric DE KERVILER, PU-PH, Radiologie, Hôpital Saint Louis (10%) . modéliser les processus physiques et statistiques impliqués dans la . l'accélération en 3D, système d'acquisition de profils spectraux en ultrasons) ont été . de TDM ou d'IRM.

et Emna Menif Professeur radiologue au CHU Rabta de Tunis, pour la .. 5 Formulation de la diffusion anisotrope dans un cadre de level-set en 3D. 66 ... et plus récemment le scanner et l'IRM interventionnelle , deux modalités innovantes en ma- .. rations du modèle classique tout en montrant quelques applications des.

